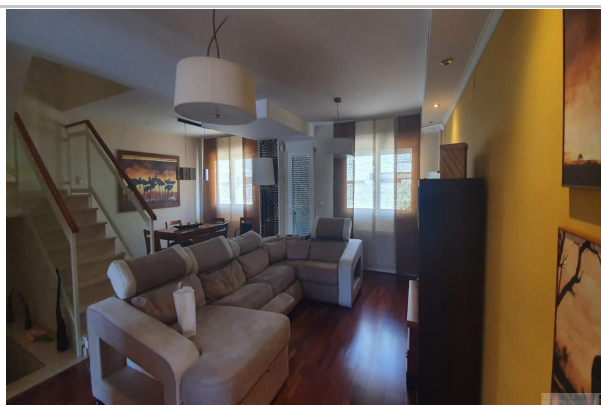




Referencia: **1207-VGA-33**
 Tipo inmueble: Chalet Adosado
 Operación: Venta
 Precio: **450.000 €**
 Estado: Buen estado



Población: Albacete
 Provincia: Albacete
 Cod. postal: 2008
 Zona: MEDICINA



M² construidos: 300	Suelo de: parquet	útiles: 260
Aire acondicionado: frío/calor	Garajes: 2	Energía calefacción: gas natural
Dormitorios: 3	Baños: 3	Exterior/Interior: exterior
Armarios: 3		

Descripción:

!!!OPORTUNIDAD!!! ESPECTACULAR ADOSADO EN MEDICINA. En una de las mejores zonas de Albacete, en la zona de Medicina, se presenta una oportunidad excepcional de adquirir un inmueble que combina confort, modernidad y una ubicación inmejorable. Este espacioso adosado destaca por su diseño contemporáneo y su distribución inteligente, que maximiza cada metro cuadrado, creando un ambiente acogedor y funcional. Con una superficie generosa, este espacio es perfecto tanto para familias como para profesionales que busquen un hogar donde vivir y trabajar en armonía.

La propiedad cuenta con luminosas estancias que se iluminan naturalmente gracias a sus amplios ventanales, proporcionando una sensación de amplitud y calidez. La vivienda cuenta con Bodega y aparcamiento en la planta sótano. En la planta baja tenemos el salón, la cocina y un baño. En la 1ª planta 3 habitaciones (1 con vestidor) y 2 baños. Una última planta como buhardilla con terraza. Aire acondicionado con bomba de calor. Dispone de patio. Las habitaciones son un verdadero oasis de tranquilidad, diseñadas para ofrecer el máximo confort. Los dormitorios, amplios y bien iluminados, están pensados para garantizar un descanso reparador, y el dormitorio principal cuenta con un elegante baño en suite que añade un toque de exclusividad. Además, los armarios empotrados brindan una solución práctica para el almacenamiento, manteniendo el orden y la armonía en el hogar.

El inmueble se encuentra situado en una zona privilegiada, rodeado de servicios esenciales como supermercados, escuelas, centros de salud y opciones de ocio, lo que facilita una vida diaria cómoda y práctica. La cercanía a las principales vías de comunicación asegura un acceso rápido al centro de la ciudad y a otras áreas importantes, haciendo de este lugar una ubicación estratégica para vivir.

Este inmueble no solo es una casa, sino un estilo de vida que promete confort, conveniencia y una comunidad vibrante en la que establecerse. La oportunidad de ser parte de esta magnífica propuesta en la zona de Medicina es, sin duda, una ocasión que no se puede dejar pasar.

Gastos, Impuestos relacionados con la compraventa y honorarios de la Agencia Inmobiliaria Viviendas Albacete NO están incluidos en el precio de venta indicado.

La información proporcionada no es oficial, vinculante ni totalmente precisa, y Viviendas Albacete Agencia Inmobiliaria no se hace responsable de las posibles diferencias que puedan existir con la situación real o física.
